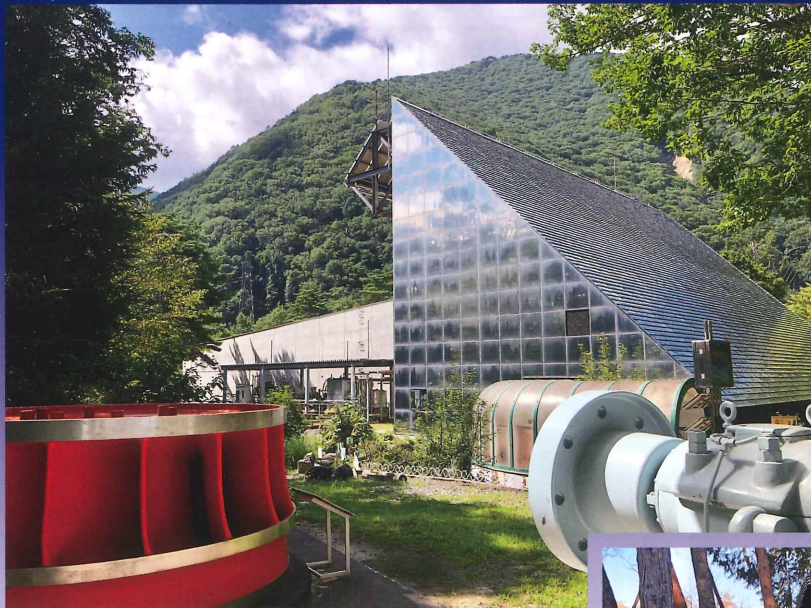




科学と不思議が出会う遊びとくつろぎの空間

大町エネルギー博物館

OMACHI ENERGY MUSEUM



回転変流機

北アルプスの山々より下る豊富な水の運動エネルギーは電気へと変換され、大正・昭和・平成の各時代を通じて様々な役割を担ってきました。



水車発電機

高瀬川第一発電所で使用されていた実物

超伝導重力計と高精度気圧測定



館内外の水車・発電機などの実物展示を通して、水力エネルギー開発の歴史に想いを馳せ、エネルギーの流れについて考えてみる。そんなひとときを過ごしてみたいはいかがでしょうか？熱・光・運動・電気など様々なものに変わり、直接見ることが難しいエネルギーですが、各種模型や実験装置などにより、エネルギーの基礎について楽しく学ぶことができます。

展示室



楽しいオプションプログラム（土日祝日開催、団体向けプランは別途ご相談ください）



プラネタリウム

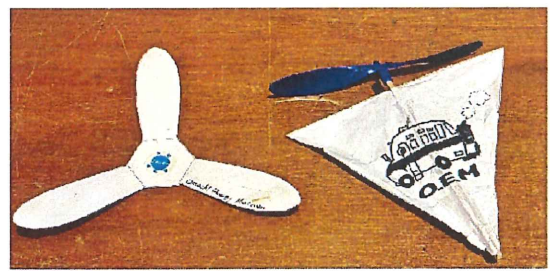
四次元デジタルビューワ『Mitaka』で銀河を超え、宇宙の莫大なスケールを観察。
地球に帰還後、喜多郎オリジナル BGM と生解説で北アルプスを背景に満天の星空をご案内します。

土・日・祝日 午前の部：10:30～11:20
午後の部：14:30～15:20

各種工作体験

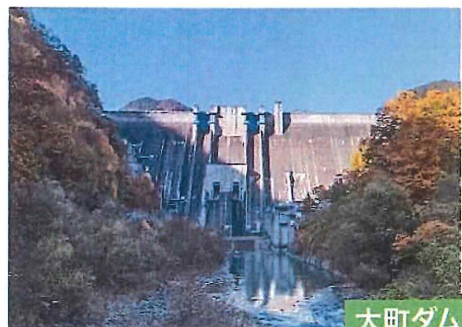
土・祝日

ブーメランやゴム動力船 など各種工作体験。



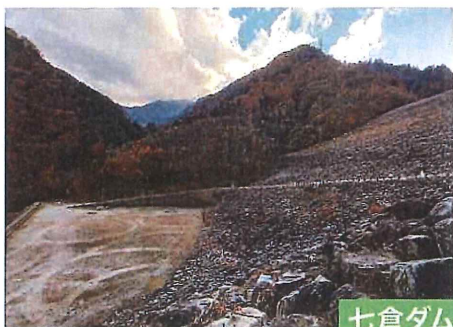
高瀬渓谷の三ダム

上流の高瀬渓谷には巨大なダムが三つ！当館展示と併せて実物の迫力を体験してみませんか？



大町ダム

1.7km 車 5分



七倉ダム

8.6km 車 15分



高瀬ダム

七倉Pまで9.4km 車 20分 + 徒歩 16分
特定タクシー

大町エネルギー博物館（4月～11月）

- 開館時間 9時から16時30分（最終入館時間16時）
- 休館日 水曜日・木曜日（12月～3月は冬季休館）
祝祭日及び、8/13～16は開館し、振替えて休館
- 入館料 大人 500円 中学生 400円 小学生 200円
30名以上の団体は1割引
- プラネタリウム 300円/1人
土・日・祝祭日投影 10時30分、14時30分
団体向け臨時投影承ります（要予約）
- 所在地 〒398-0001 長野県大町市平 2112-38
- Eメール omachiemuse@yahoo.co.jp
- 公式HP <https://q-epage.com/omachiemuse/>

☎0261-22-7770 (FAX兼用)

公式ホームページ

随時情報発信中！